

**EX
TRACT**

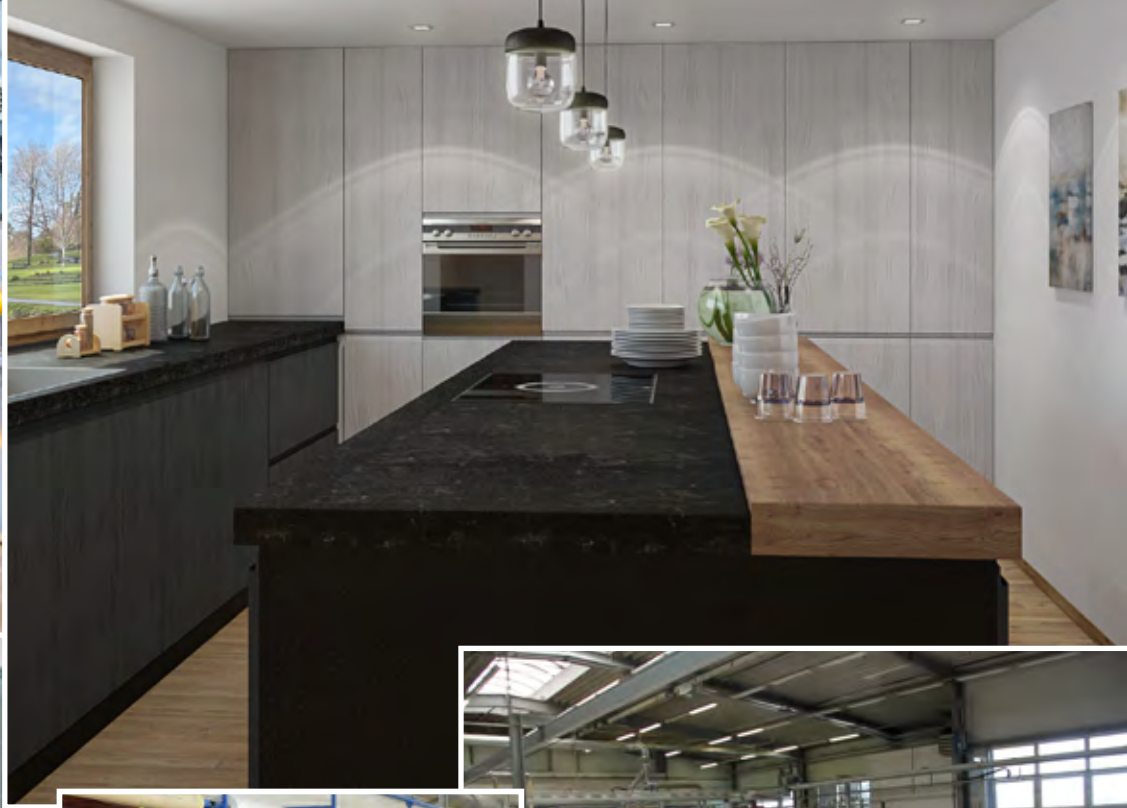


NEUHEIT 2023

Lackierte Dekoplatte QP09, Farbton RAL 5005



Trachea-Firmengelände | Holešov | Tschechische Republik

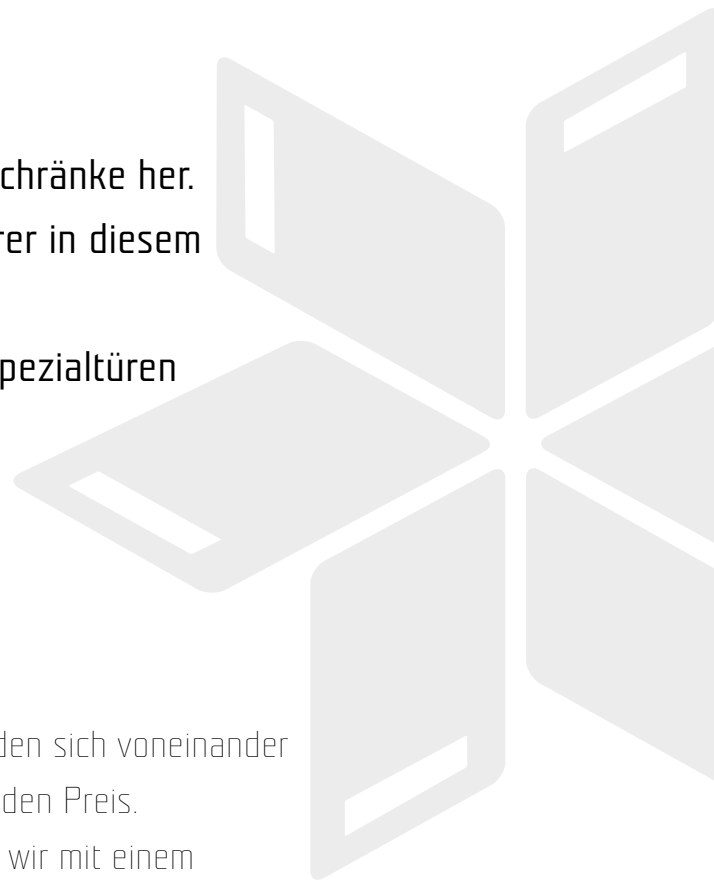


Wir stellen seit fast dreißig Jahren Möbeltüren und Schränke her.
Wir sind der tschechische und slowakische Marktführer in diesem
Bereich.

In dieser Zeit haben wir bereits einige erstklassige Spezialtüren
hergestellt.

25.000.000⁺

Schränke und Möbeltüren in sieben Produktlinien unterscheiden sich voneinander
durch Materialien, Verarbeitung, Nutzungseigenschaften und den Preis.
Eines haben sie jedoch gemeinsam: Erstklassige Qualität, die wir mit einem
holografischen Siegel auf der Rückseite jedes unserer Produkte bestätigen
und garantieren.



T.classic FOLIEN-MÖBELTÜREN



SORTIMENT



ERWEITERTE
GARANTIE



ORIGINAL-DESIGN



- * DIE LANGFRISTIG BESTEN FOLIENTÜREN AUF DEM MARKT
- * HUNDERTTAUSENDE VON MÖGLICHEN DESIGNKOMBINATIONEN
- * AUSSERGEWÖHNLICHE SIEBENJÄHRIGE GARANTIE FÜR VERSTECKTE MÄNGEL

Dank ihrer Zweckmäßigkeit und Erschwinglichkeit sind die T.classic-Folientüren der beliebteste und am häufigsten verwendete Möbeltürentyp.

Vollständige
Liste hier



GLATTE MÖBELTÜREN



Form 33B



Form 39



Form 40



Form 40B



Form 41



Form 44

Liste aller
Formen hier



GRIFF-MÖBELTÜREN



Form E11 | I11



Form E20 | I20



Form E21 | I21



Form E24 | I24



Form E25 | I25



Form E32 | I32

Liste aller
Formen hier



FEINGEFRÄSTE MÖBELTÜREN



Form 03



Form 03B



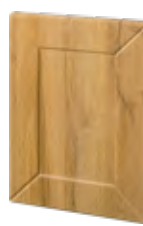
Form 02



Form 05



Form 29



Form 32X

Liste aller
Formen hier



TIEFGEFRÄSTE MÖBELTÜREN



Form 04B



Form 14M



Form 15



Form 16



Form 17B



Form 17F

Liste aller
Formen hier



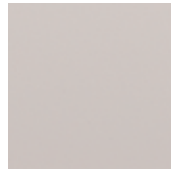
FARBEN



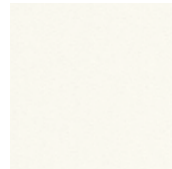
1-11 Vanille hell



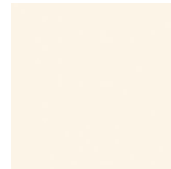
4-5 Denim



6-3 Kaschmir



170 Kunstleder

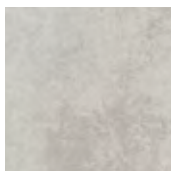


174 Jasmin

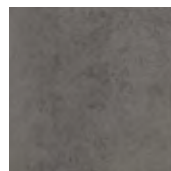
Liste aller
Dekore hier



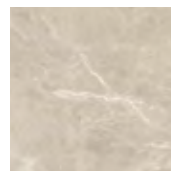
NATURALIS



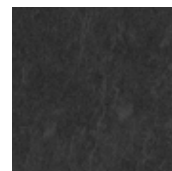
6-7 Beton hell



6-8 Beton dunkel



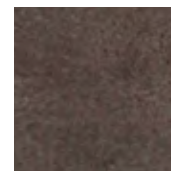
6-20 Marmor hell



6-95 Schiefer
schwarz



8-3 Textstone
grau

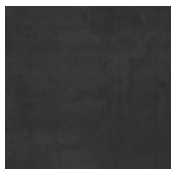


8-65 Keramik
Salazar

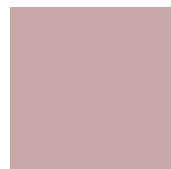
Liste aller
Dekore hier



FOLIEN ULTRA



6-9 Beton grafit
ULTRA



9-21 hellrosa
ULTRA



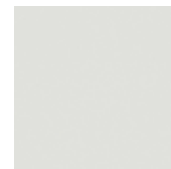
9-34 dunkelgrün
ULTRA



9-44 blau
ULTRA



9-61 weißgrau
ULTRA



9-62 aschgrau
ULTRA

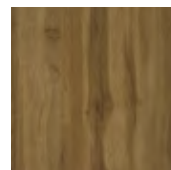
Liste aller
Dekore hier



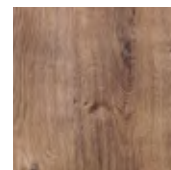
HOLZARTEN



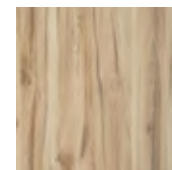
218 Eiche Vintage
dunkel



219 Eiche Wotan



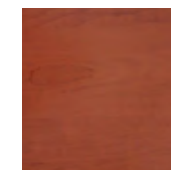
224 Eiche
Ribbeck



226 Eiche Justus



238 Eiche
Grandson

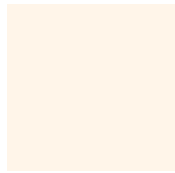


571 Calvados

Liste aller
Dekore hier



GLANZDESIGN



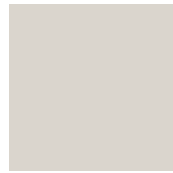
114 Elfenbein
glänzend



117 Vanille
glänzend



153 rot Maranello
glänzend



163 hellgrau
glänzend



165 Cappuccino
glänzend

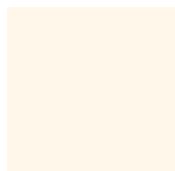


167 grau
glänzend

Liste aller
Dekore hier



MATT UND SUPERMATT



1-7 Elfenbein
matt



2-45 Monument
grau supermatt



2-70 grün
supermatt



2-75 Moos grün
supermatt



2-80 dunkelblau
supermatt



2-85 Toskana-Rot
supermatt

Liste aller
Dekore hier



PATINA



Patina **RUSTIKAL**
223P Buche Artisan
Form 16



Patina **PROVENCE**
831HV Lärche latté
Form 310



Patina **SCANDIA**
234SCV Eiche Sand
Form 310

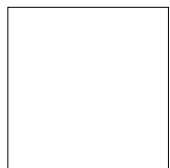


Patina **OLD**
2180ld Eiche Vintage dunkel
Form 53

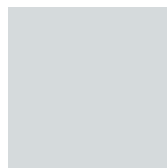
Mehr
Informationen
hier



RÜCKSEITEN



weiß



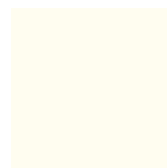
014 grau



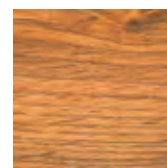
017 grafit



090 Vanille



119 weiß creme



354 Eiche rustikal

T.lacq LACKIERTE MÖBELTÜREN



SORTIMENT



NANOTECHNOLOGIE



REPARIERBARE
OBERFLÄCHE



- * GROSSE AUSWAHL AN FORMEN, EINSCHLIESSLICH TIEFGEFRÄSTER FORMEN
- * PERFEKT BEHERRSCHTE LACKIERTECHNIK
- * GLANZ, MATT, PATINA UND EINZIGARTIGER LACK MIT NANOPARTIKELN

Unsere Spezialität ist der „magische“ Nanolack. Übliche Oberflächenkratzer können mit einem speziellen Nanoschwamm oder Bügeleisen ausgebessert werden.

Vollständige
Liste hier



LACKIERTE FORMEN GLANZ UND MATT



Form Q15



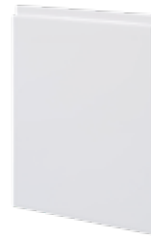
Form Q310



Form Q32



Form Q32C



Form Q96



Form Q12



Form QL00



Form QE26



Form QE31



Form QE34



Form QE37



Form QE41



Form QE42



Form QE45

LACKIERTE FORMEN MATT



Form Q16



Form Q28



Form Q29



Form Q36



Form Q51



Form Q53



Form Q57

LACKIERTE FORMEN PATINA



Form Q15LPŠ
Patina grau lackiert



Form Q15LPZ
Patina grün lackiert



Form Q51LPŠ
Patina grau lackiert



Form Q51LPZ
Patina grün lackiert

T.acrylic ACRYL-MÖBELTÜREN



HOCHGLANZ



TIEFES
MATT



5
ERWEITERTE
GARANTIE



- * PERFEKT GLATTE OBERFLÄCHE IN HOCHGLANZ ODER SAMTIG MATT
- * AUSSERGEWÖHNLICHE HALTBARKEIT UND FARBECHTHEIT
- * ZERKRATZTE GLANZOBERFLÄCHEN KÖNNEN MIT EINEM REPARATURSATZ REPARIERT WERDEN

Die ungewöhnlich dicke Frontschicht ist der Grund für das perfekte Aussehen der T.acrylic-Tür und garantiert zudem eine außergewöhnliche Haltbarkeit.

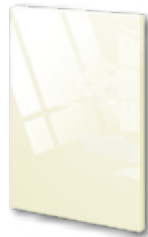
Vollständige
Liste hier



FARBENLISTE GLANZ



A01 Weiß glänzend



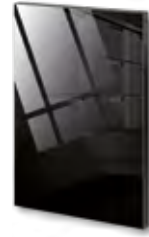
A02 Elfenbein glänzend



A08 Schwarz metallic



A11 Bordeaux



A12 Schwarz

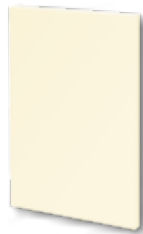


A14 Cappuccino

FARBENLISTE MATT



A01M weiß matt



A02M Jasmin matt



A12M schwarz matt



A14M Cappuccino matt

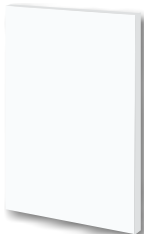


A21M sandgrau matt

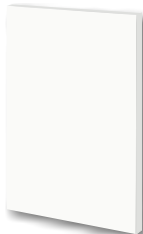


A121M dunkelgrau
matt

FARBENLISTE SUPERMATT



AF701 weiß
supermatt



AF703 Alabaster
supermatt



AF705 Sahara
supermatt



AF706 Grafit
supermatt



AF709 schwarz
supermatt

LISTE GRIFFE



T.segment & T.basic LTD-MÖBELTÜREN



POLYURETHAN-
KLEBEVERBINDUNG



SORTIMENT



EXKLUSIV
BEI TRACHEA



- * DREI- UND FÜNFTHEILIGE MÖBELTÜREN MIT ZENTRALER FÜLLUNG AUS LTD ODER GLAS
- * ANSPRUCHSVOLLES DESIGN UND DEKORVIELFALT
- * KOMPLETTES LTD-PROGRAMM FÜR GLATTE MÖBELTÜREN T.BASIC

T.segment ist ein modernes Produkt mit einem leichten Retro-Touch, T.basic ist ein einfaches, preiswertes, aber hochwertiges Türdesign.



Möbeltüren aus der Reihe T.segment können dreiteilig (3-D) oder fünfteilig (5-D) angefertigt werden. In beiden Fällen erfolgen die Fertigungsverfahren an intelligenten Maschinen. Die Produktionsanlagen, das innovative Design und professionelle Erfahrungen garantieren die Präzision des Produkts sowie seine nützlichen und ästhetischen Eigenschaften.



3D-Ausführung 18/18



5D-Ausführung 18/10



3D-Ausführung
18/Glas



Detail UF



5D-Ausführung
18/Glas



Detail UF

Wir bieten die meisten unserer LTD-Dekore nicht nur in der Standardstärke von 18 mm, sondern auch in der weniger verbreiteten Stärke von 10 mm an.
(siehe Ausführung 5D 18/10).



H1145 / ST10
Eiche Bardolino
Natur



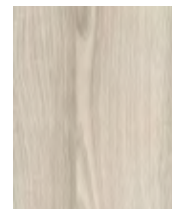
H1180 / ST37
Eiche Halifax
Natur



H1181 / ST37
Eiche Halifax
Tabak



H1176 / ST37
Eiche Halifax
weiß



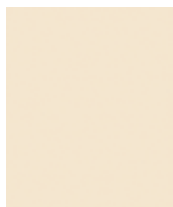
H1250 / ST36
Esche Navarra



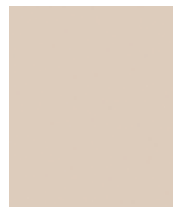
H1502 / ST15
Erle



1715 BS
Schneebirke



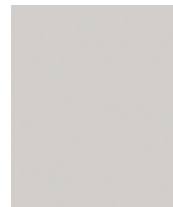
U113 / ST9
Baumwolle



U156 / ST9
Sand



U311 / ST9
burgund



U708 / ST9
hellgrau



U732 / ST9
staubgrau



U999 / ST2
schwarz



112 PE
grau

T.basic sind Möbeltüren aus LTD-Platte mit beidseitigem Dekor, die mit ABS-Kanten eingefasst und Polyurethan-Klebstoffen verklebt sind. Dadurch wird der Übergang zwischen der Platte und dem Kante fast unmerklich, was als „verlorene Fuge“ bezeichnet wird.

T.effect⁺ LACKIERTE LAMINAT-MÖBELTÜREN



TIEFES
MATT



KEINE
FINGERABDRÜCKE



KRATZFESTIGKEIT



- * SAMTIGE OBERFLÄCHE IN TIEFMATTER AUSFÜHRUNG
- * IDENTISCHE FÄRBUNG DER FRONT- UND RÜCKSEITE
- * HOHE MECHANISCHE UND CHEMISCHE BESTÄNDIGKEIT UND MÖGLICHE REPARATUR MIT NANOSCHWAMM

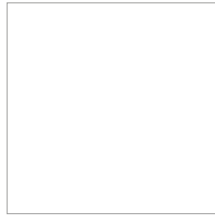
Der UV-Lack auf der Frontseite wird mit einem Elektronenstrahl gehärtet, was dem Verbundstoff ein einzigartiges Aussehen und einzigartige Nutzeigenschaften verleiht.



Die einzigartige Materialzusammensetzung in Kombination mit den verwendeten Technologien hat zu Möbeltüren geführt, die sich durch ein hervorragendes Design-/Leistungs-/Preisverhältnis auszeichnen.



P631+ schwarz



P641+ weiß



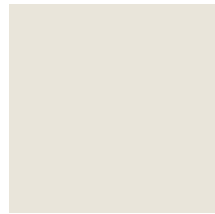
P710+ schwarzblau



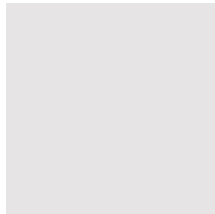
P720+ dunkelgrau



P730+ schwarzgrün

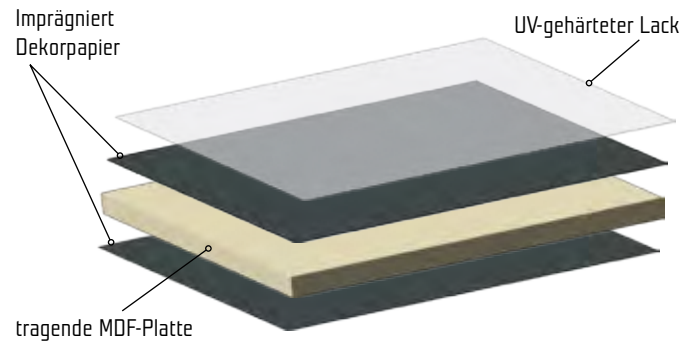


P740+ grau-beige



P750+ grau

Materialzusammensetzung:	MDF+Lamino+Lack
Standarddicke:	18,25 mm
Höchstmaße:	2.780x1.200 mm



Das Dekor-Sortiment bringt langfristig beliebteste und meistverkaufte Farbtöne.



T.masiv HOLZ-MÖBELTÜREN



NATURMATERIAL



RECYCELBARES
MATERIAL



KEINE FINGER-
ABDRÜCKE



- * HERGESTELLT AUS TRADITIONELLEM NATURMATERIAL
- * DIE DURCHDACHTE KONSTRUKTION VERHINDERT MÖGLICHE VERFORMUNGEN
- * OBERFLÄCHE KANN DURCH BÜRSTEN, LACKIEREN, GGF. DURCH BEIZEN VERÄNDERT WERDEN

T.masiv ist die ideale Wahl für alle, die Natürlichkeit bevorzugen.
Jedes Stück ist ein absolutes Original und trägt einen Hauch von Natur in sich.



T.masiv-Möbeltüren sind eine ideale Alternative für Kunden, die Natur bevorzugen. Das Baumaterial ist Naturholz, das Design ehrt die Tradition, nur die technologische Verarbeitung ist völlig zeitgemäß, was dem Produkt hervorragende nützliche Eigenschaften verleiht.

FICHTE



Form M-TI2
Lack transparent G5



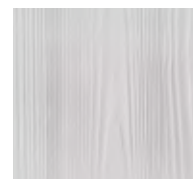
Form M-T15
Lack grau G5



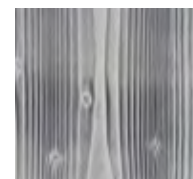
Form M-T96
Lack weiß G5



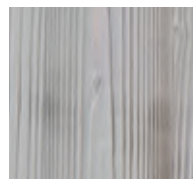
Lack transparent G5



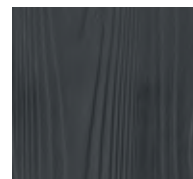
Lack weiß G5



Lack grauweiß G5



Lack grau G5



Lack anthrazit G5

EICHE



M-E01



Form M-E02



Form M-E03



Form M-E96



Form M-EI2

Wir bieten auch T.masiv-Möbeltüren ohne Oberflächenbehandlung an (mögliche individuelle Beschichtung).

FENIX NTM® HPL-LAMINAT MIT NANOBESCHICHTUNG



- * SAMTIG MATTE OBERFLÄCHE, KEINE FINGERABDRÜCKE
- * MECHANISCHE BESCHÄDIGUNGEN KÖNNEN MIT BÜGELEISEN REPARIERT WERDEN
- * HITZEBESTÄNDIGKEIT BIS ZU 160 °C

Dank der Nanopartikelschicht hat FENIX NTM fast magische Eigenschaften.
Dies ist samtig matt, extrem langlebig und darüber hinaus reparabel.



Die Möbeltüren FENIX NTM® bestehen aus einer DTD-Platte, die beidseitig mit einer Schicht aus Hochdrucklaminat (HPL) mit einer Schicht aus haltbaren Harzen versehen ist, die mithilfe von Nanotechnologien verarbeitet wurden. Dadurch erhalten sie außergewöhnliche Beständigkeit gegen mechanische und thermische Einwirkung (bis zu 160 °C).

Die mit PUR-Klebstoffen verklebten Kanten sind eine Selbstverständlichkeit. Die Oberfläche in tiefem Matt fühlt sich angenehm an, ist widerstandsfähig gegen Fingerabdrücke und äußerst widerstandsfähig gegen Beschädigungen.

Trägermaterial:	DTD 16 mm
Frontseite:	FENIX NTM® Dicke 0,9 mm
Rückseite:	FENIX NTM® Dicke 0,9 mm
Gesamtstärke der Platte:	18 mm
Höchstmaße:	3.050 x 1.300 mm



XF032 weiß



XF038 schwarz



XF174 beige



XF750 grün



XF751 dunkelrot



XF752 anthrazitgrau

Die Dekore dieser Edition **BLOOM** haben eine Dicke von 17,4 mm.



XF789 Namib rot



XF791 Evora gelb



XF792 Shaba blau



XF793 Aragon grau



XF794 Kitami grün

DIE ZERKRATZTEN OBERFLÄCHEN KÖNNEN DANK DER EIGENSCHAFTEN DER NANOPARTIKEL MIT EINEM NANOSCHWAMM ODER BÜGELEISEN REPARIERT WERDEN



GLAKS ORGANISCHES GLAS



HOCHGLANZ



ORIGINAL-DESIGN



KRATZFESTIGKEIT



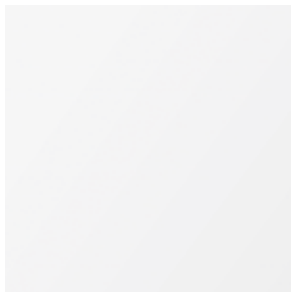
- * HOCHFESTES ACRYL GEMISCHT MIT GLASSTAUB
- * VISUELL VON MINERALGLAS NICHT ZU UNTERSCHIEDEN
- * DAS MATERIAL IST BRUCHSICHER UND KANN MIT GÄNGIGEN WERKZEUGEN BEARBEITET WERDEN

Das GLAKS-Türdesign wird natürlich immer durch ein identisches Kantendesign ergänzt.

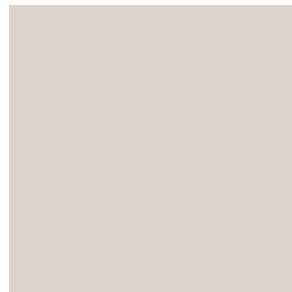


Trägermaterial:	MDF 16 mm
Frontseite:	Glaks Dicke 2 mm Glanz
Rückseite:	PMMA Dicke 2 mm Glanz
Gesamtstärke der Platte:	20 mm
Höchstmaße:	3.050 x 1.300 mm

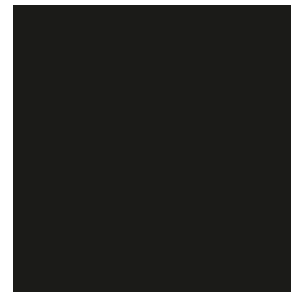
Die GLAKS-Möbeltüren bestehen aus MDF-Platten. Auf der Vorderseite ist eine Schicht aus hochfestem, mit Glaspulver vermischem Acryl aufgebracht. Diese Schicht ist unzerbrechlich und kann durch Schneiden, Bohren oder Fräsen bearbeitet werden. ABS-Kanten werden mit Polyurethan-Klebstoffen verklebt.



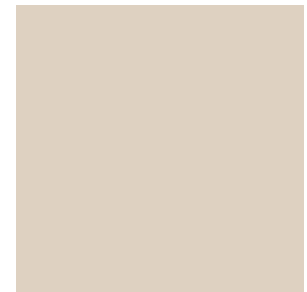
GL001 weiß glänzend



GL021 sandgrau glänzend



GL067 königsgrau glänzend



GL075 Nuss glänzend

DAS ORGANISCHE GLAS IST VON ECHTEM GLAS NICHT ZU UNTERSCHIEDEN, DAZU IST ES AUCH UNZERBRECHLICH.



DEKORATIV

PLATTEN & MÖBELTÜREN



SORTIMENT



EXKLUSIV
BEI TRACHEA



ORIGINAL-DESIGN



- * ORIGINELLE DEKORATIVE FRÄSUNG DER PLATTEN UND TÜREN
- * FOLIERTES ODER LACKIERTES DESIGN
- * AUSWAHL AN SPEZIFISCHEN MATERIALIEN UND MODIFIZIERUNGEN

Vollflächig gefräste Platten und einfachere Möbeltüren
sind für moderne Innenräume – privat und öffentlich – vorgesehen...



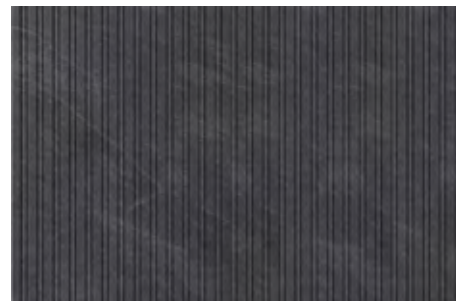
DEKOPLATTEN UND MÖBELTÜREN



P08



D08



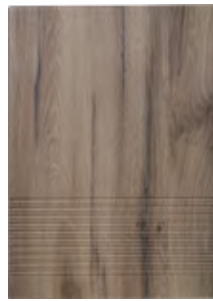
P09



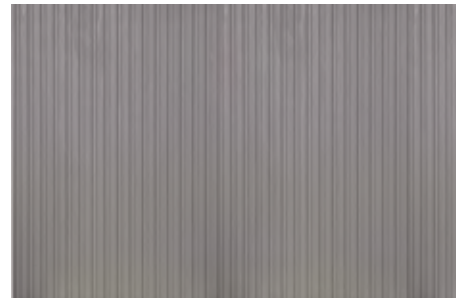
D09



P10



D10

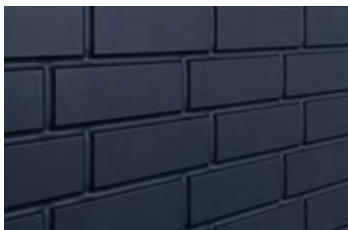


P11

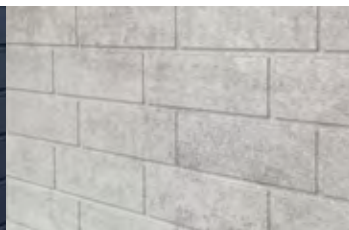


D11

SPEZIELLE DEKOPLATTEN



P100 MOSAIK,
Dekor 2-80 dunkelblau supermatt



P100 MOSAIK,
Dekor 6-7 Beton hell



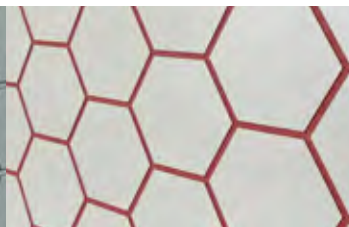
QPF110 ZIEGELSTEINE, glatte Ausführung/rot MDF/RAL 2022 matt/transparenter Mattlack



P111 ZIEGELSTEINE, gebürstete Ausführung/Dekor 6-3 Kaschmir + Patina OLD



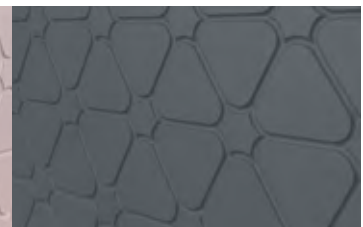
P120 WABE, Dekor 2-70 grün supermatt



QPF120 WABE, glatte Ausführung/rot MDF/RAL 9003 matt/transparenter Mattlack



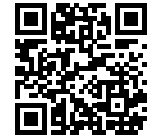
P130 BLÜTE,
Dekor 9-21 hellrosa ultra



QP130 BLÜTE, glatte Ausführung/RAL 7037 matt/transparenter Mattlack

T.KOMPLET

MÖBELSYSTEM TRACHEA



Ein modernes System mit einem Schrank-Bausatz und Möbeltüren nach eigenen Vorgaben.
Die Elemente haben maschinell gebohrte Löcher für Fachböden, Scharniere, Schubladen oder Klapptüren.

maßgeschneiderte Schränke

U708 / STg hellgrau

ABS-Kanten

PUR-Klebstoff

Möbeltüren Trachea

T.acrylic AF709 schwarz supermatt

Löcher für den Einbau von Scharnieren

Schema Blum / Hettich / Strong

GESCHWINDIGKEIT

VARIABILITÄT

QUALITÄT

The image shows a close-up of a decorative panel with a brick pattern. The panel is made of a red material with a brushed texture. The bricks are arranged in a staggered pattern, with dark red mortar lines. The lighting is even, highlighting the texture of the material.

NEUHEIT 2023

Dekoplatte QP111 ZIEGELSTEINE,
gebürstete Ausführung,
MDF rot



Trachea, a.s. | Tovární 1209 | 769 01 Holešov
+420 573 502 111 | obchod@trachea.cz
www.trachea.cz

mitten im Herzen Europas